

СХЕМА за докладване/реагиране за насилие/съмнение за насилие над дете

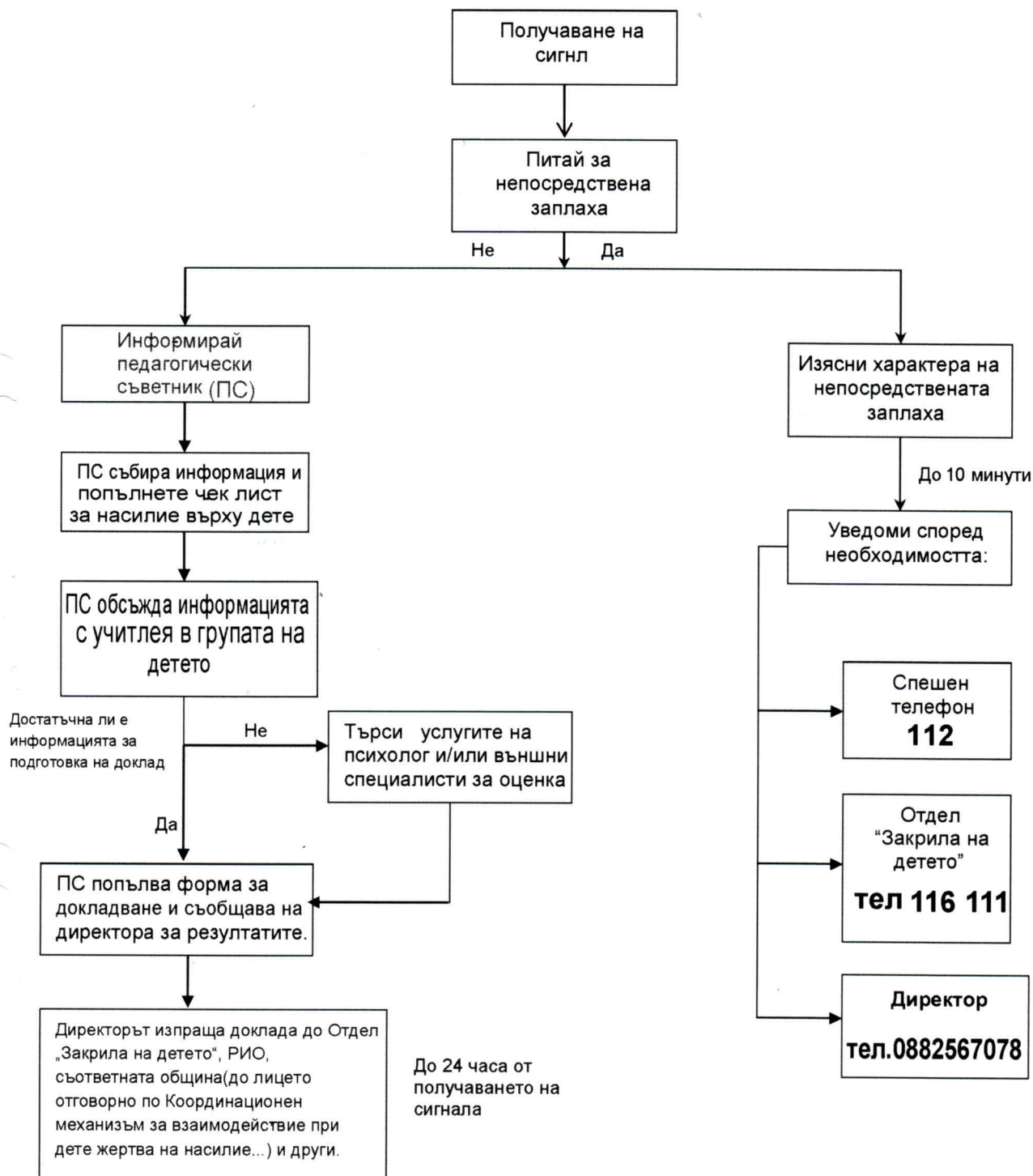
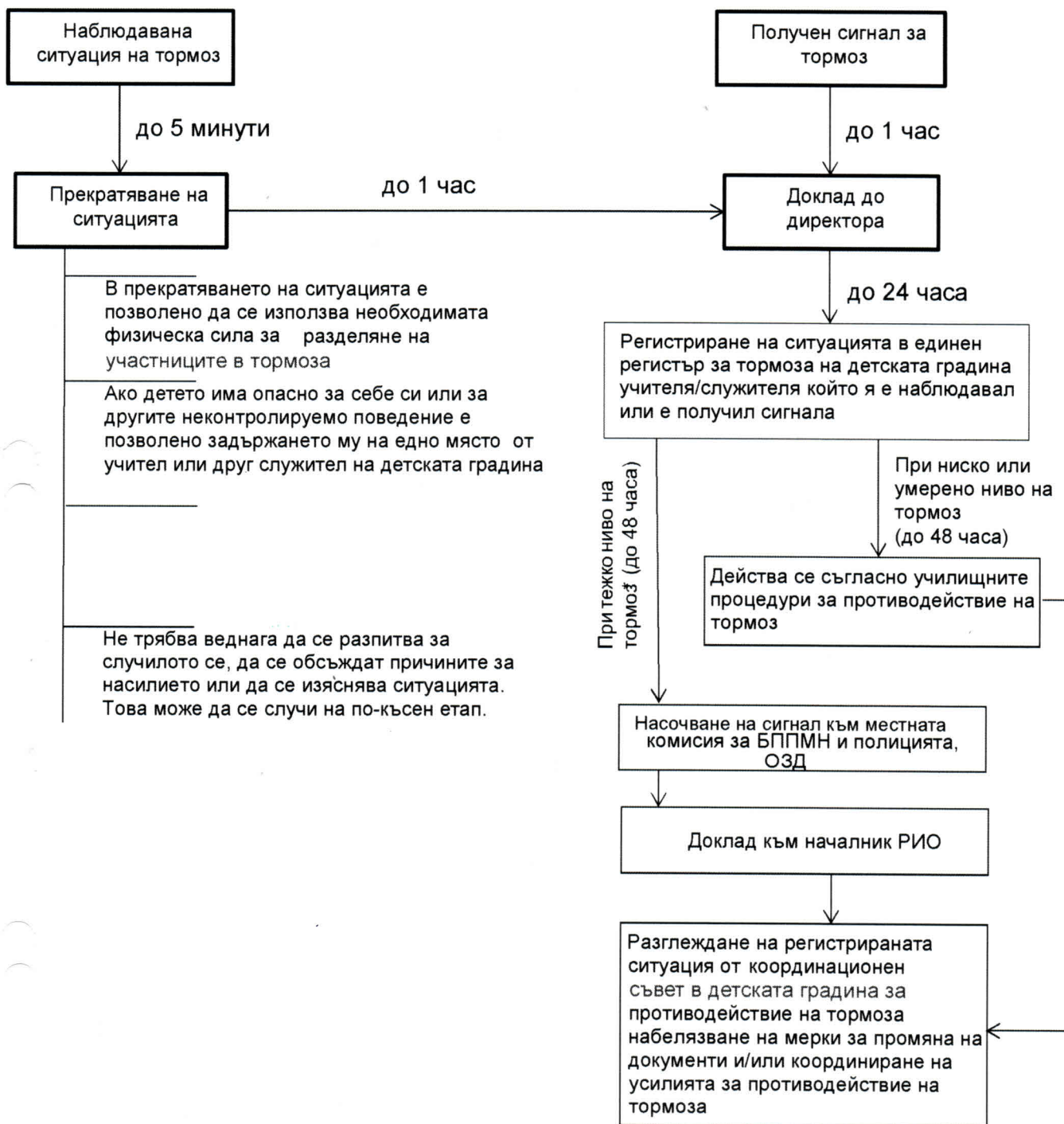


СХЕМА ЗА РЕАКЦИЯ ПРИ УСТАНОВЕН ТОРМОЗ



■ При инциденти при които има пострадали ученици, учители или са нанесени сериозни материални щети се прилагат изискванията и сроковете установени в заповед на Министър на образованието, младежта и науката РД-09-1242 от 14.08.2009 г